

# ТЕХНИЧЕСКИЙ ПАСПОРТ

Ref. : DI 7140N

Rev. : C

Page : 1/1

## Муфтовый резиновый компенсатор с BSPT резьбой

DI 7140N



### ПРИМЕНЕНИЕ

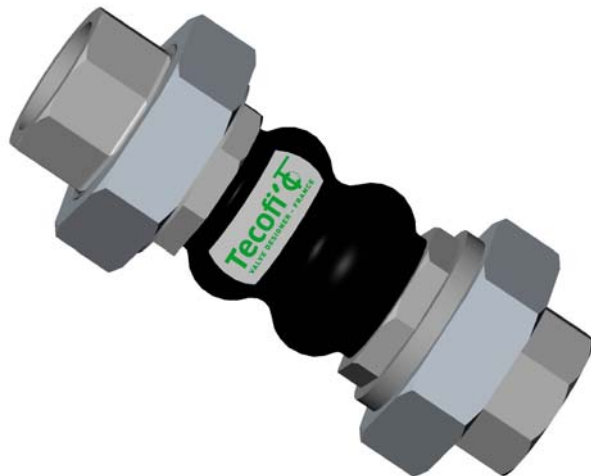
Применяются на трубопроводах холодного и горячего водоснабжения, водоотведения, отопления, кондиционирования, пожаротушения, водоочистки, и на других технологических трубопроводах - для уменьшения вибрации и шума, возникающих в трубопроводах вследствие работы насосов или другого оборудования - для компенсации температурных смещений трубопровода, возникающие при работе с тепло- и холодоносителями.

### ОБЩИЕ ТЕХНИЧЕСКИЕ ХАРАКТЕРИСТИКИ

Сильфон ЭПДМ  
Соединение из трех чугунных частей с резьбой BSPT  
Ход:  
- осевое сжатие  
- осевое расширение  
- боковой ход

### ИСПОЛНЕНИЕ

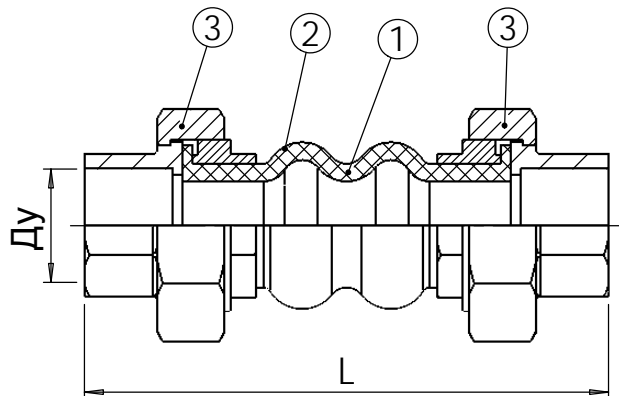
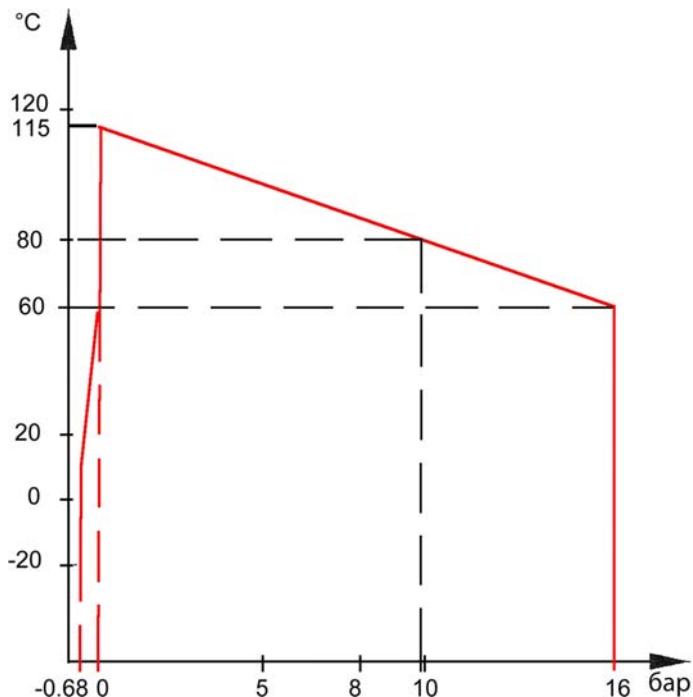
3	2	Соединение	Чугун
2	1	Усиление	Нейлоновый корд
1	1	Сильфон	EPDM
<b>Поз.</b>	<b>Кол-во</b>	<b>Описание</b>	<b>Материал</b>



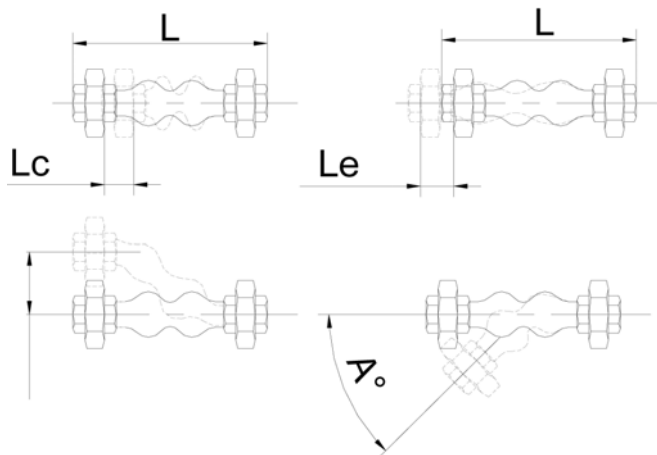
### РАЗМЕРЫ

Ду		L	Lc	Le	LI	A°	Вес (кг)
мм	мм						
15	1/2"	200	22	6	22	20°	0.70
20	3/4"	200	22	6	22	20°	0.75
25	1"	200	22	6	22	20°	1.22
32	1 1/4"	200	22	6	22	20°	1.51
40	1 1/2"	200	22	6	22	20°	2.03
50	2"	200	22	6	22	20°	2.62

### РАБОЧИЕ УСЛОВИЯ



Lc : осевое сжатие  
Le : осевое расширение  
LI : боковой ход



### НОРМЫ И СТАНДАРТЫ

Резьба BSPT согласно норме ISO 228-1.

TECOFI France - 83, Rue Marcel Mérieux 69960 Corbas - FRANCE  
Tél. +33 (0) 4 72 79 05 79 - Fax +33 (0) 4 78 90 19 19 / +33 (0) 4 72 79 05 70  
Adresses e-mail : sales@tecofi.fr ; tecofi@tecofi.fr / Site web : [www.tecofi.fr](http://www.tecofi.fr)