

Клапаны регулирующие двухходовые G2FM-T DN 200-300 PN 16, DN 350-800 PN 10

Применение: применяются с электроприводом VB-300 для регулирования расхода горячей и холодной воды, гликолевых растворов (до 50%) в системах тепло- и холодоснабжения.

Технические характеристики

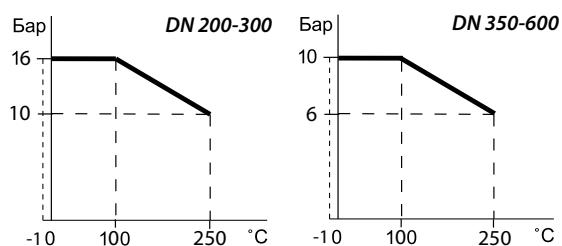
Максимальное рабочее давление	DN 200-300 - 16 бар DN 350-800 - 10 бар
Максимальная рабочая температура	100 °C / 250 °C
Регулировочная характеристика	линейная
Тип конструкции	поворотный сегмент
Протечка	герметичен / < 0,5 % Kv
Присоединение к приводу	ISO-фланец
Присоединения	фланцевое
Управляется: электроприводами	VB-300



Спецификация материалов

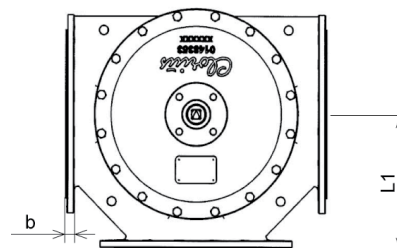
Корпус	Чугун EN-GJS-400-15
Компоненты	нержавеющая сталь
Уплотнение	NBR, Viton

ДИАГРАММА «ТЕМПЕРАТУРА – ДАВЛЕНИЕ»



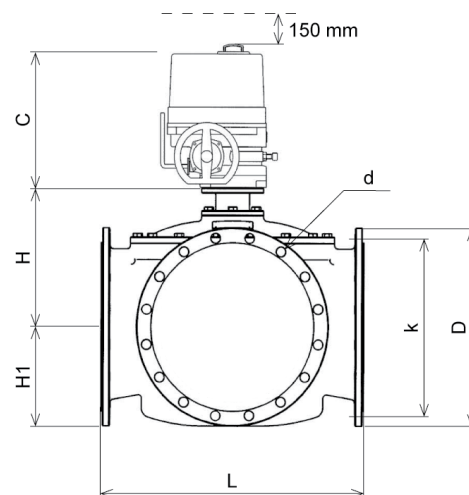
Технические параметры

Тип	Присоед.	Kvs, (м³/ч)	Крутящий момент (Н*м)	Масса (кг.)	Кэф-т кав-и
		A → AB			
200 G2FM-T	200	1100	330	135	0,3
250 G2FM-T	250	1800	450	190	0,3
300 G2FM-T	300	2450	700	262	0,3
350 G2FM-T	350	3350	780	324	0,3
400 G2FM-T	400	3850	880	403	0,3
450 G2FM-T	450	4300	1250	507	0,3
500 G2FM-T	500	5050	1450	645	0,3
600 G2FM-T	600	6020	1750	890	0,3
800 G2FM-T	800	8000	2550	1700	0,3



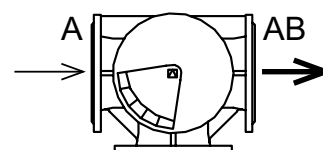
Габаритные размеры

Тип	Размеры (мм.)								
	L	L1	H	H1	C	D	b	k	d x n
200 G2FM-T	530	306	236	175	361	340	21	295	23 x 12
250 G2FM-T	592	340	273	205	361	400	23	355	28 x 12
300 G2FM-T	649	371	305	230	361	455	25,5	410	28 x 12
350 G2FM-T	717	403	337	255	361	505	25,5	460	23 x 16
400 G2FM-T	770	430	375	285	361	565	26	515	28 x 16
450 G2FM-T	820	457	391	310	556	615	26,5	565	28 x 20
500 G2FM-T	900	499	425	340	556	670	27,5	620	28 x 20
600 G2FM-T	1000	553	470	393	556	780	31,0	725	31 x 20
800 G2FM-T	1200	600	579	507	556	1015	37	950	34 x 24



Перепады давления на клапане с приводом

Электропривод	DN	200	250	300	350	400	450	500	600	800
		Максимальные перепады давления, перекрываемые приводами (Бар)								
VB-300 060	трехпозиц.	16	16	-	-	-	-	-	-	-
VB-300 100	трехпозиц.	-	-	16	10	10	-	-	-	-
VB-300 200	трехпозиц.	-	-	-	-	10	10	10	-	-
VB-300 250	трехпозиц.	-	-	-	-	-	-	-	-	10



ЭЛЕКТРОПРИВОДЫ**Электроприводы VB-300**

Применение: электроприводы VB-300 предназначены для использования совместно с регулирующими клапанами G2FM-T/S2FM-T DN 200-800 и G3FM-T/S3FM-T DN 200-800. Применяются в системах отопления, теплоснабжения, охлаждения, вентиляции, в производственных и других технологических системах.

Описание: электроприводы VB-300 приводятся в действие реверсивным синхронным мотором переменного тока. Электроприводы имеют встроенные автоматические концевые выключатели, предохраняющие двигатель от перегрузки. Передача момента происходит посредством червячного редуктора. Шестерни изготовлены из металла и синтетических материалов. Механизм приводов смазан и не требует обслуживания. Приводы позволяют производить ручную регулировку. Корпус привода выполнен из алюминиевого сплава. Трехпозиционный привод VB-300 может питаться от 120/220В AC (1-фаза) и 380 V AC (3-фазы).

Характеристики:

- компактное исполнение;
- встроенные автоматические концевые выключатели;
- высокая точность регулирования;
- возможность ручного регулирования;
- пониженные шумовые и вибрационные характеристики;
- не требует сервисного обслуживания.

**Технические параметры**

Напряжение	120/230В (1 фаза) 380В (3 фазы)
Частота	50 Гц
Входной сигнал	трехпозиционный 4-20 мА (с использованием аналогового модуля)
Выходной сигнал	Отсутствует (базовая версия) 4-20 мА (с использованием аналогового модуля)
Степень защиты	IP 67
Диапазон температур	-30 °С...+70 °С

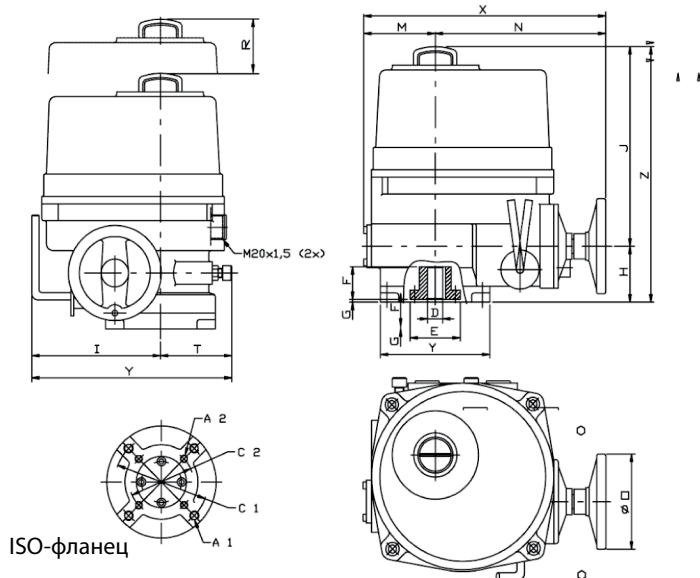
Дополнительные опции:

- потенциометр;
- аналоговый модуль (входной/выходной сигнал 4-20 мА).

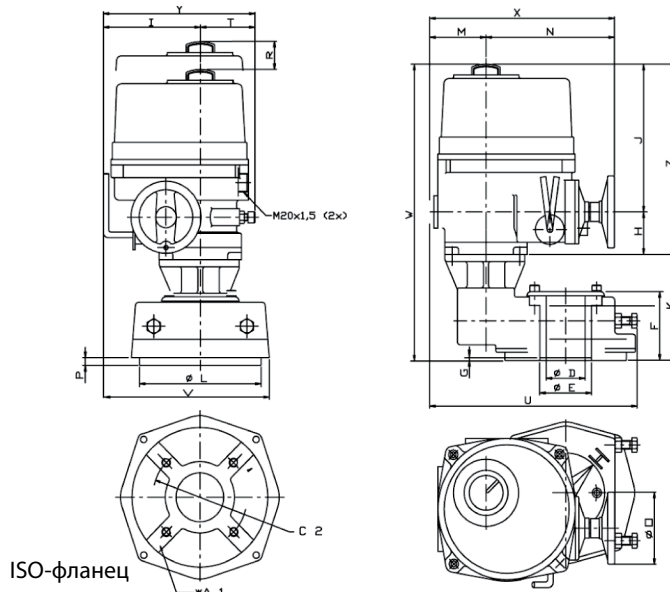
Наименование электроприводов

Диаметр клапана	Тип привода
DN 200	VB-300 060
DN 250	
DN 300	VB-300 100
DN 350	
DN 400	VB-300 350
DN 450	
DN 500	VB-300 200
DN 600	
DN 700	VB-300 250
DN 800	

VB-300 060; 100



VB-300 200; 250



Тип	VB-300 060	VB-300 100	VB-300/200/250
ISO-фланец	F14, F12	F14, F12	F16, F14
C1	140	140	165
C2	125	125	140
A1	M16	M16	M14/M16
A2	M12	M12	M20
B	22	22	30
D	42	42	75
E	85	85	0
F	59	59	126
G	2	2	7
H	78	78	78
I	191	191	191
J	283	283	283
K	-	-	195
L	175	175	266
M	99	99	99
N	226	226	226
O	170	170	170
P	-	-	16
R	178	178	178
T	116	116	116
U	-	-	388
V	-	-	318
W	-	-	556
X	325	325	325
Y	307	307	307
Z	361	361	361

Описание электроприводов

Тип	Макс. крутящий момент	Время поворота на 90° (сек.)	Номин. ток (А) (1-фаза 220В)	Номин. ток (А) (3-фазы 380В)	Колич. поворотов ручного дублера	Вес (кг.)
VB-300 060	588	29	1.18	0.5	14.5	22
VB-300 100	981	29	2	0.87	14.5	25
VB-300 200	1962	87	1.8	0.8	43.5	70
VB-300 250	2452	87	2	0.87	43.5	70

Тип	Артикул
VB-300 060	1-5231546
VB-300 100	1-5231547
VB-300 150	1-5231538
VB-300 200	1-5231545
VB-300 250	по запросу

СХЕМА ПОДКЛЮЧЕНИЯ

