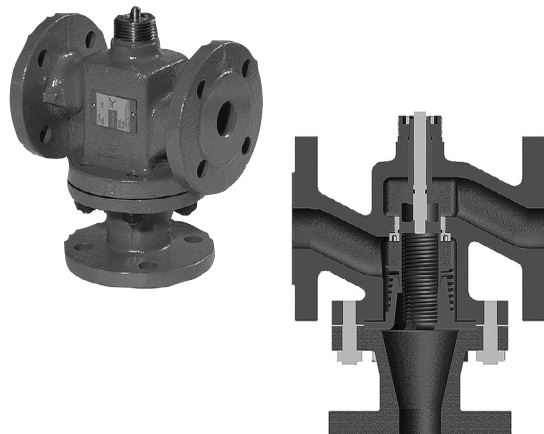


## Клапаны регулирующие трехходовые M3F, G3F, H3F DN 025-065 PN 16/PN 25/PN 40

**Применение:** применяется с электроприводами AVM321K, AVM321SK, AVM322K, AVM322SK, пневмоприводами S16, S25 для регулирования расхода воды, гликолевых растворов (до 50%) в системах тепло-, холодо- и пароснабжения, путем смешения и разделения потоков.

### Технические характеристики

	M3F	G3F	H3F
Максимальное рабочее давление	16 бар	25 бар	40 бар
Максимальная рабочая температура	150 °C	300 °C	350 °C
Регулировочная характеристика	квадратичная/линейная		
Количество седел	два односедельчатых		
Протечка	< 0,5 % Kv		
Присоединение к приводу	1"		
Присоединения	фланцевое		
Управляется:	электроприводами термостатами пневмоприводами		
	AVM322K, AVM322SK V2, V4, V8 S16, S25		



### Спецификация материалов

	M3F	G3F	H3F
Корпус	Чугун EN-GJL-250	Чугун EN-GJS-400-15	сталь GS-C25
Компоненты	нержавеющая сталь, латунь	нержавеющая сталь	

### Технические параметры M3F/G3F/H3F

Тип	DN	Kvs (м³/ч)	Ход штока (мм.)	Масса (кг.)
25 M3F/G3F/H3F	025	10	9	7
32 M3F/G3F/H3F	032	16	10	10
40 M3F/G3F/H3F	040	25	11	14
50 M3F/G3F/H3F	050	38	11.5	18
65 M3F/G3F/H3F	065	63	14.5	26

### Габаритные размеры - M3F/G3F/H3F

Тип	Размеры (мм.)						
	L	H	H1	D	b	k	d x n
25 M3F/G3F/H3F	160	130	70	115	16	85	14 x 4
32 M3F/G3F/H3F	180	150	75	140	18	100	18 x 4
40 M3F/G3F/H3F	200	160	85	150	18	110	18 x 4
50 M3F/G3F/H3F	230	190	95	165	20	125	18 x 4
65 M3F/G3F/H3F	290	220	110	185	20	145	18 x 4

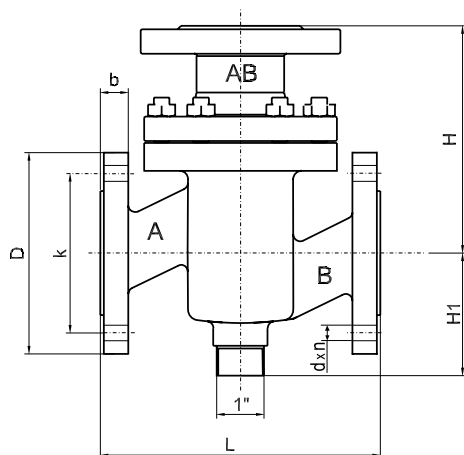
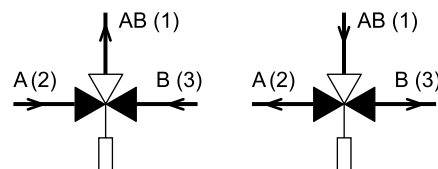
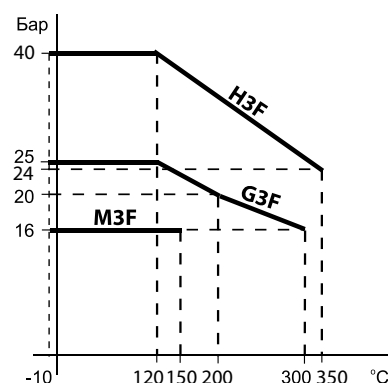


ДИАГРАММА «ТЕМПЕРАТУРА - ДАВЛЕНИЕ»



В НОРМАЛЬНОМ ПОЛОЖЕНИИ СОЕДИНЕНИЕ 2-1 ПОЛНОСТЬЮ ОТКРЫТО

## Перепады давления на клапане с приводом

Схема А - значения действительны для смесительных клапанов с закрытым портом В (З) и для разделительных клапанов с открытым портом В (З).

Термостат	DN	25	32	40	50	65
	Максимальные перепады давления, перекрываемые приводами (бар)					
V4.05 / V4.10	M3F	14	12	8	6,8	5,4
	G3F, H3F	19	16	9,1	7,7	
V8.09	M3F, G3F, H3F		40	25	22	16
Электропривод	Максимальные перепады давления, перекрываемые приводами (бар)					
AVM322K, AVM322SK	трехпозиционный/ аналоговый	40	40	40	40	16

Схема А - значения действительны для смесительных клапанов с закрытым портом В (З) и для разделительных клапанов с открытым портом В (З).

Термостат	DN	25	32	40	50	65
	Максимальные перепады давления, перекрываемые приводами (бар)					
V4.05 / V4.10	M3F	14	10	8	6,3	4
	G3F, H3F	14	10	8	6,3	
V8.09	M3F, G3F, H3F		10	8	6,3	4
Электропривод	Максимальные перепады давления, перекрываемые приводами (бар)					
AVM322K, AVM322SK	трехпозиционный/ аналоговый	14	10	8	6,3	4

## Артикулы

Тип	Артикул
M3F, DN25	1-2230194
M3F, DN 32	1-2230208
M3F, DN 40	1-2230216
M3F, DN 50	1-2230224
M3F, DN 65	1-2230232
G3F, DN 25	1-2430013
G3F, DN 32	1-2430021
G3F, DN 40	1-2430048
G3F, DN 50	1-2430056
H3F, DN 25	1-2330113
H3F, DN 32	1-2330121
H3F, DN 40	1-2330148
H3F, DN 50	1-2330156